



# MONTA-CARGAS VERTBOX

ALTA QUALIDADE NO PROJETO E NOS MATERIAIS

DESIGN ATRAENTE

SEGURO E ROBUSTO

SILENCIOSO E EFICIENTE

AGILIDADE E PRODUTIVIDADE PARA SEU NEGÓCIO

FLEXÍVEL PARA ATENDER A DIVERSOS TIPOS DE USO

OPERADO POR UM SIMPLES TOQUE DE BOTÃO

BAIXO CUSTO E RÁPIDO RETORNO DO INVESTIMENTO

**ELEVADORES ZENIT. 55 anos de soluções eficientes em transporte vertical.**

Rua Rishin Matsuda, 562 - Vila Santa Catarina - 04371-000 - São Paulo - SP  
www.elevadoreszenit.com.br | Telefones: 11 5563-6477 / 5563-5758 / Cel: 11 94127-3410



## CARACTERÍSTICAS GERAIS

Capacidade de carga	20 a 300kg
Dimensões de cabina mín. (mm)	400x400x400 (h)
Dimensões de cabina máx. (mm)	1000x1000x1200 (h)
Acionamento	Elétrico

## ITENS DE SÉRIE

- Cabina em aço inox com porta
- Portas de pavimento guilhotina em inox
- Botoeiras nos pavimentos
- Motor elétrico eficiente e silencioso
- Contatos elétricos de segurança
- Portas travadas quando a cabina se movimenta
- Atendimento à norma ABNT NBR 14712



## NÍVEL DE PARADA

O Monta-Cargas VERTBOX é oferecido em duas configurações:



### PARADA ACIMA DO NÍVEL do piso

Ideal para carregamento manual da carga, oferecendo uma posição de trabalho ergonômica ao usuário. Esta configuração é geralmente empregada no transporte de cargas leves.



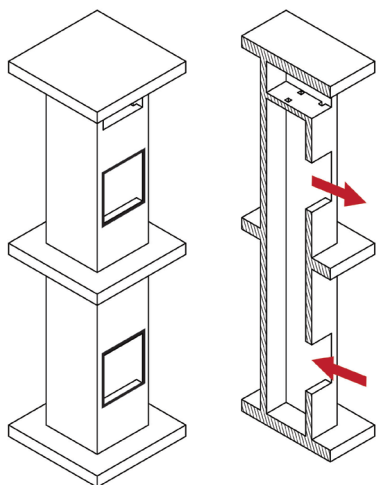
### PARADA AO NÍVEL do piso

A melhor solução para o transporte da carga em carrinhos, evitando esforços na movimentação do material. Indicada para cargas de maior peso. Os rodízios do carrinho devem ter diâmetro mínimo de 10cm.

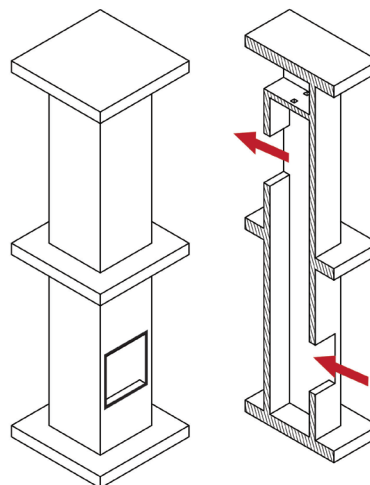
## TIPOS DE ENTRADAS

A cabina do Monta-Cargas é configurada conforme a posição de suas entradas no projeto do cliente. A Zenit oferece duas possíveis soluções:

### ENTRADAS UNILATERAIS padrão / mais econômico



### ENTRADAS OPOSTAS opcional



Nota: para projetos especiais, a Zenit pode oferecer Monta-Cargas com entradas adjacentes. Esta configuração, no entanto, apresenta um custo diferenciado devido à sua complexidade.





## BOTOEIRAS DE PAVIMENTO

A linha VERTBOX oferece duas opções de botoeiras de pavimento:

### BOTOEIRA PADRÃO item de série



Esta botoeira dispõe de botões exclusivos para cada pavimento atendido, além de indicadores visuais do funcionamento do equipamento.

### BOTOEIRA CHAVE DE BLOQUEIO opcional



A botoeira possibilita a desativação do monta-cargas por meio de uma chave de bloqueio. O opcional é mais um dispositivo de segurança oferecido pela Zenit a seus clientes.

## OPCIONAIS

### PRATELEIRAS INTERMEDIÁRIAS

As prateleiras são instaladas na cabina para a organização da carga em diferentes níveis. Indicadas para transporte de cargas de pequeno volume, as prateleiras são facilmente removíveis caso cargas de maior dimensão devam ser transportadas.





## OUTROS OPCIONAIS

### CANTONEIRAS de apoio a bandejas

Caso o Monta-Cargas seja dedicado ao transporte de bandejas ou cubas gastronômicas de tamanho padronizado, a Zenit oferece cantoneiras customizadas para o apoio da carga. A solução agiliza sua operação e maximiza o aproveitamento do espaço interno da cabina.

### PORTAS AUTOMÁTICAS para capacidade a partir de 200 kg

Para operações que exijam rapidez e alta eficiência, a Zenit sugere o fornecimento do Monta-Cargas com portas automáticas. O sistema inclui portas de cabina e pavimento de abertura e fechamento automáticos. As portas são providas de barreiras eletrônicas, que interrompem seu fechamento quando há algum obstáculo no vão das portas. A solução elimina a operação manual de abertura das portas e agiliza o carregamento do material.

### INVERSOR DE FREQUÊNCIA VVVF

Trata-se de um dispositivo eletrônico que controla a velocidade do motor, oferecendo as seguintes vantagens de desempenho e consumo:

**Partidas e paradas suaves**, reduzindo o desgaste mecânico dos elementos de suspensão e frenagem.

**Economia de energia elétrica**, com a eliminação de picos de corrente nas partidas.

**Eliminação da necessidade de ponto de força trifásico na obra.**



Portas de 1200 mm de altura



## MONTAGEM EM ESTRUTURA METÁLICA (OPCIONAL)

A montagem do Monta-Cargas VERTBOX pode ser feita em estrutura metálica, fornecida pela Zenit, substituindo a tradicional caixa em alvenaria.

### CARACTERÍSTICAS

A estrutura é constituída de perfis dobrados e galvanizados, formando uma estrutura resistente e de fácil instalação. A solução inclui uma base metálica revestida em chapa xadrez para apoio da máquina de tração e do painel de comando, vigas metálicas para fixação dos suportes das guias e perfis para apoio e fixação das portas de pavimento. A estrutura é apoiada no piso do pavimento inferior e fixada nas lajes intermediárias e no teto.

### VANTAGENS da montagem em estrutura metálica

**Prática e fácil de instalar**, evitando os transtornos de uma construção em alvenaria. Ideal para estabelecimentos já em funcionamento ou para menor ocupação de espaço.

**Possibilidade do cliente personalizar** o fechamento da estrutura de acordo com o ambiente.

### ITENS A CARGO do cliente

**Fechamento da estrutura metálica** em material de combustão lenta. A Zenit sugere o fechamento em dry wall.

**Abertura das lajes intermediárias** para a passagem da estrutura.





## INSTRUÇÕES PARA O DIMENSIONAMENTO

As tabelas e desenhos a seguir são disponibilizados para estimar o espaço exigido para a instalação do seu Monta-Cargas. Ressaltamos que as dimensões fornecidas servem apenas como uma referência dimensional prévia. A Zenit desenvolverá um projeto específico para sua obra, indicando as dimensões exatas da caixa de corrida a ser construída.

O dimensionamento do equipamento inicia-se pela definição do peso e do volume da carga a ser transportada. Esses requisitos são necessários para a escolha do tamanho de cabina e da capacidade do Monta-Cargas. A partir da capacidade de carga, define-se a configuração mais adequada (E1, E2, E3 ou E4). A Zenit indica as dimensões de cabina mais convenientes a cada faixa de capacidade, de acordo com as tabelas reportadas nas páginas a seguir. As dimensões da caixa de corrida necessárias à instalação do equipamento também são indicadas nas tabelas.

### IMPORTANTE

A Zenit indica as dimensões de cabina mais adequadas à faixa de capacidades, mas, se solicitado pelo cliente, dimensões diferenciadas podem ser aplicadas. Neste caso, entre em contato com nossa equipe comercial.

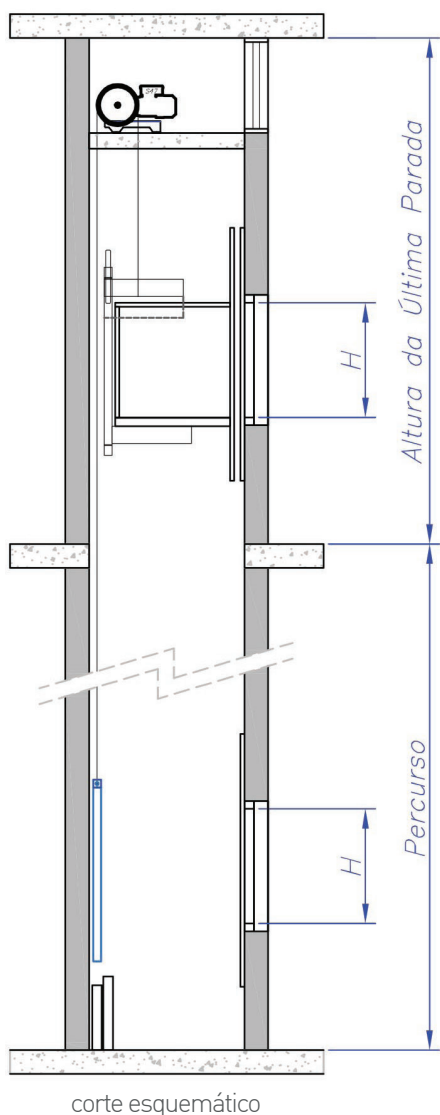
Os desenhos a seguir contemplam apenas as configurações mais comuns. Para outras configurações (entradas adjacentes, portas automáticas e outras combinações), entre em contato com nossa equipe comercial.

**Nota:** as medidas indicadas nas tabelas a seguir podem ser alteradas. Consultar nossa equipe técnica para a confirmação das dimensões.





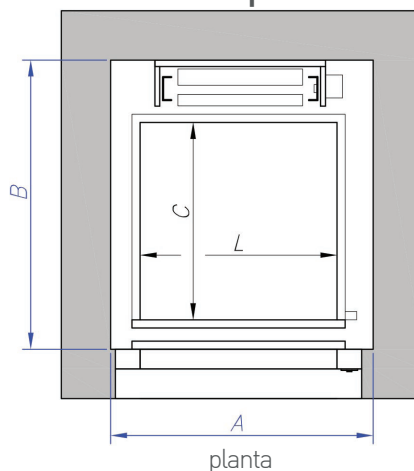
## ENTRADAS UNILATERAIS E PARADAS ACIMA DO NÍVEL DO PISO PARA CONSTRUÇÃO EM ALVENARIA (para portas de até 1000 mm de altura)



Para esta configuração, existem duas opções em função da posição do contrapeso: se aplicado no fundo, resulta numa caixa mais comprida; ou, se posicionado na lateral, resulta numa caixa mais larga. Portanto, a escolha da posição do contrapeso deve ser feita em função do espaço disponível no local de instalação.

\* As dimensões indicadas na tabela são em milímetros. Referem-se às medidas internas da cabina (largura X comprimento).

### Versão A: contrapeso no fundo



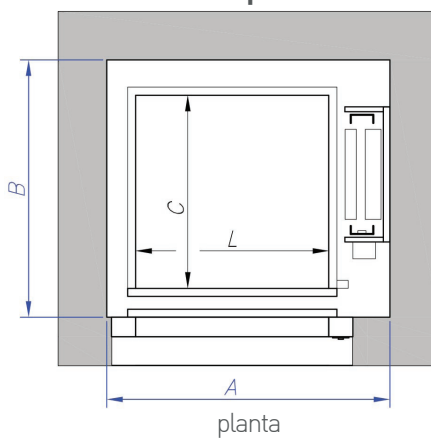
Configurações  
 E1: 20 a 70kg  
 E2: 100 a 150kg  
 E3: 200 a 300kg

Dimensões da cabina (LXC)\*

Comprimento da caixa (B)	1400				800x1000	900x1000	1000x1000
	1300			700x900	800x900	900x900	1000x900
	1200			700x800	800x800	900x800	1000x800
	1100			700x700	800x700	900x700	1000x700
	1000	400x700	500x700	600x700	700x700	800x600	900x600
	900	400x600	500x600	600x600	700x600		
	800	400x500	500x500	600x500	700x500		
700	400x400	500x400	600x400	700x400			
	600	700	800	900	1000	1100	1200

Largura da caixa (A)

### Versão B: contrapeso na lateral



Configurações  
 E1: 20 a 70kg  
 E2: 100 a 150kg  
 E3: 200 a 300kg

Dimensões da cabina (LXC)\*

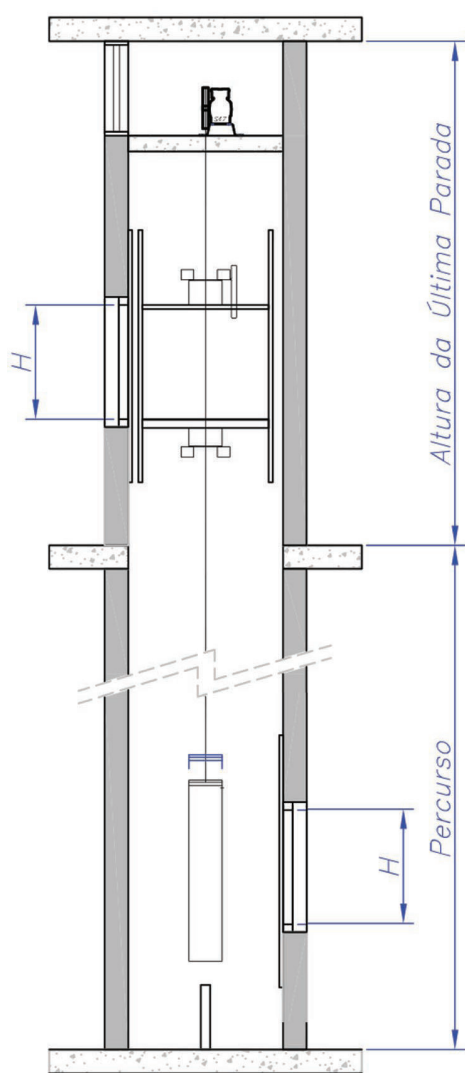
Comprimento da caixa (B)	1200				800x1000	900x1000	1000x1000	
	1100			700x900	800x900	900x900	1000x900	
	1000			600x800	700x800	800x800	900x800	
	900	400x700	500x700	600x700	700x700	800x700	900x700	
	800	400x600	500x600	600x600	700x600			
	700	400x500	500x500	600x500	700x500			
	600	400x400	500x400	600x400				
	700	800	900	1000	1100	1200	1300	1400

Largura da caixa (A)

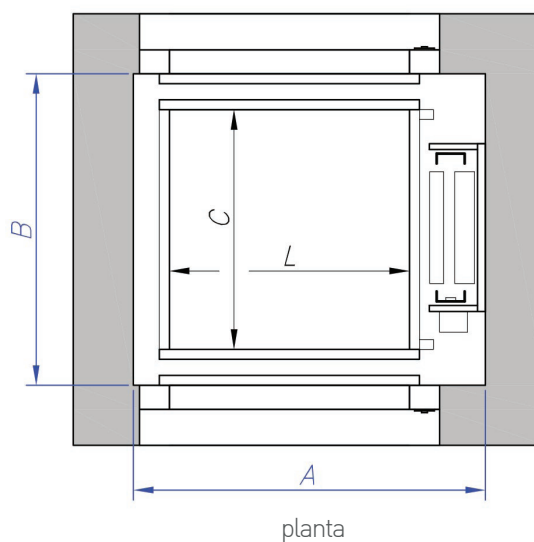




## ENTRADAS OPOSTAS E PARADAS ACIMA DO NÍVEL DO PISO PARA CONSTRUÇÃO EM ALVENARIA (para portas de até 1000 mm de altura)



corte esquemático



Configurações

- E1: 20 a 70kg
- E2: 100 a 150kg
- E3: 200 a 300kg

Dimensões da cabina (LXC)\*

Comprimento da caixa (B)	1200				700x1000	800x1000	900x1000	1000x1000
	1100			600x900	700x900	800x900	900x900	1000x900
1000		500x800	600x800	600x800	700x800	800x800	900x800	1000x800
900	400x700	500x700	600x700	700x700				
800	400x600	500x600	600x600	700x600				
700	400x500	500x500	600x500					
	700	800	900	1000	1100	1200	1300	1400
	Largura da caixa (A)							

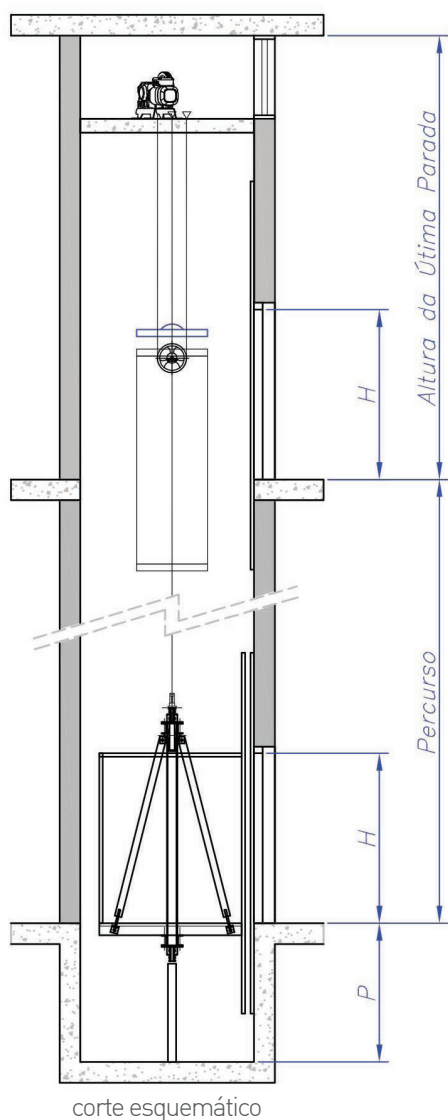
\* As dimensões indicadas na tabela são em milímetros. Referem-se às medidas internas da cabina (largura X comprimento).



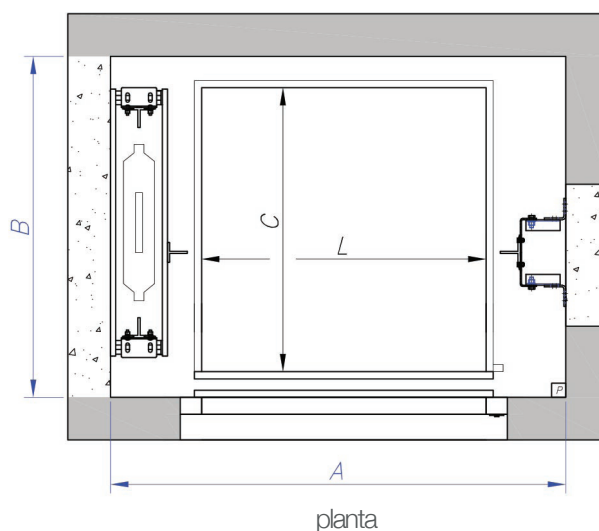
## ENTRADAS UNILATERAIS E PARADAS AO NÍVEL DO PISO PARA CONSTRUÇÃO EM ALVENARIA

(para portas com altura de 1000 a 1200 mm)

O Monta-Cargas com paradas ao nível do piso requer uma estrutura diferenciada e a construção de um poço de profundidade P, cujo valor depende da altura das portas do equipamento (H) segundo a tabela:



H*	P
1000	800
1100	850
1200	900



Configurações

E4: 200 a 300kg

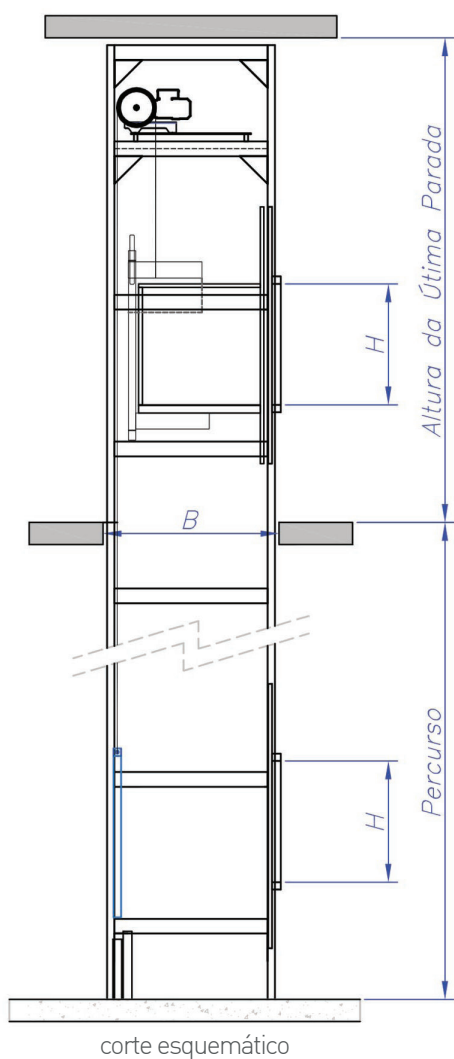
Comprimento da caixa (B)	Dimensões da cabina (LXC)*		
	1200	1100	1000
1200	800x1000	900x1000	1000x1000
1100	800x900	900x900	1000x900
1000	800x800	900x800	1000x800
	1400	1500	1600

Largura da caixa (A)

\* As dimensões indicadas na tabela são em milímetros. Referem-se às medidas internas da cabina (largura X comprimento).



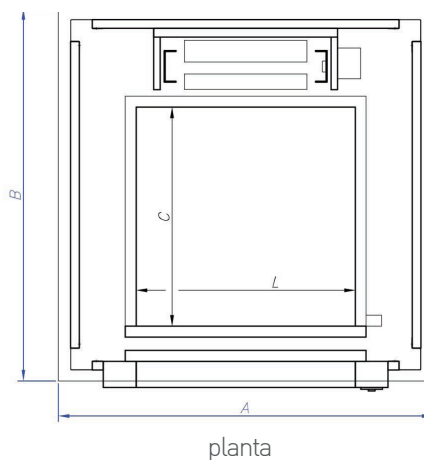
## ENTRADAS UNILATERAIS E PARADAS ACIMA DO NÍVEL DO PISO PARA INSTALAÇÃO EM ESTRUTURA METÁLICA (para portas de até 1000 mm de altura)



Para esta configuração, existem duas opções em função da posição do contrapeso: se aplicado no fundo, resulta numa estrutura mais comprida; se posicionado na lateral, resulta numa estrutura mais larga. Portanto, a escolha da posição do contrapeso deve ser feita em função do espaço disponível no local de instalação.

\* As dimensões indicadas na tabela são em milímetros. Referem-se às medidas internas da cabina (largura X comprimento).

### Versão A: contrapeso no fundo



Configurações

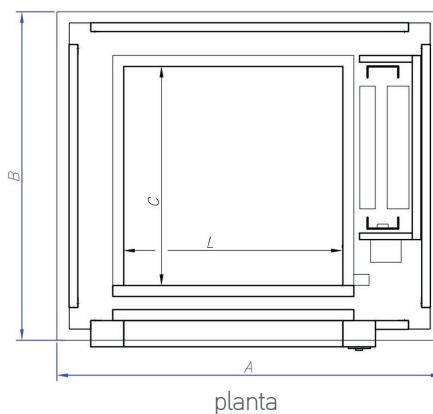
- E1: 20 a 70kg
- E2: 100 a 150kg
- E3: 200 a 300kg

#### Dimensões da cabina (LXC)\*

Comprimento do corte na laje (B)	1450				800x1000	900x1000	1000x1000
	1350			700x900	800x900	900x900	1000x900
	1250			700x800	800x800	900x800	1000x800
	1150			700x700	800x700	900x700	1000x700
	1050	400x700	500x700	600x700	700x700	800x600	900x600
	950	400x600	500x600	600x600	700x600		
	850	400x500	500x500	600x500	700x500		
	750	400x400	500x400	600x400	700x400		
	750	850	950	1050	1150	1250	1350

Largura do corte na laje (A)

### Versão B: contrapeso na lateral



Configurações

- E1: 20 a 70kg
- E2: 100 a 150kg
- E3: 200 a 300kg

#### Dimensões da cabina (LXC)\*

Comprimento do corte na laje (B)	1250					800x1000	900x1000	1000x1000
	1150				700x900	800x900	900x900	1000x900
	1050			600x800	700x800	800x800	900x800	1000x800
	950	400x700	500x700	600x700	700x700			
	850	400x600	500x600	600x600	700x600			
	750	400x500	500x500	600x500	700x500			
	780	880	980	1080	1180	1280	1380	1480

Largura do corte na laje (A)



ZENIT

**ELEVADORES ZENIT. 55 anos de soluções eficientes em transporte vertical.**

PROJETO | FABRICAÇÃO | INSTALAÇÃO | ASSISTÊNCIA TÉCNICA

Rua Rishin Matsuda, 562 - Vila Santa Catarina - 04371-000 - São Paulo - SP  
[www.elevadoreszenit.com.br](http://www.elevadoreszenit.com.br) | Telefones: 11 5563-6477 / 5563-5758 / Cel: 11 94127-3410